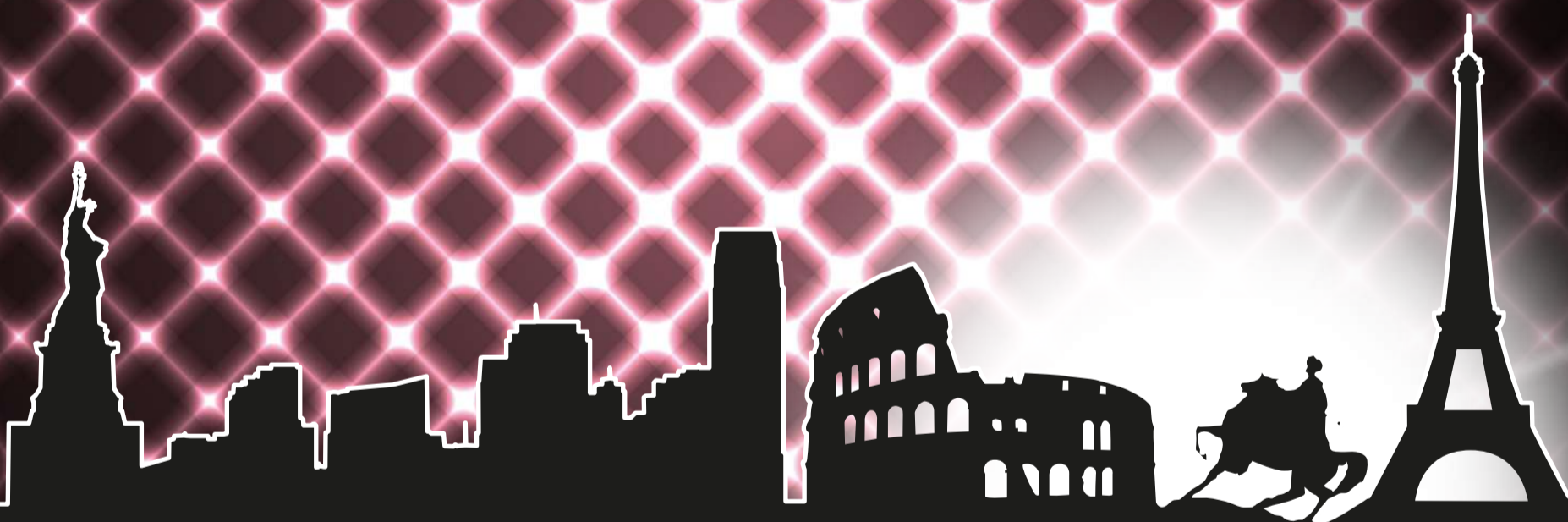


ECHOS COLOR

THE PERFECT COLOUR HARMONY



NEW EDITION

126 | NUANCES
COLORS

ECHOS
L I N E

MADE IN ITALY

PL PROFESJONALNY KREM KOLORYZUJĄCY DO WŁOSÓW Z WOSKIEM PSZCZELIM I WITAMINĄ C

Innowacyjna formuła Echos Color gwarantuje profesjonalną koloryzację, zapewnia całkowite pokrycie siwych włosów oraz trwałość koloru dzięki antyutleniającym właściwościom Witaminy C. Synergia Witaminy C oraz Wosku Pszczelego umożliwia naturalną ochronę włosów, działa kondycjonująco i nawilżająco, sprawiając, że włosy stają się błyszczące i pełne światła. W celu zagwarantowania optymalnego rezultatu oraz zwiększenia stabilności koloru zaleca się używać farby w połączeniu z emulsją utleniającą w kremie Echosline, opróżni to proces wypłukiwania się koloru.

SPOSÓB UŻYCIA

PRZYGOTOWANIE: w niemetalowym pojemniku, wymieszać krem koloryzujący Echosline z emulsją utleniającą Echosline zgodnie ze wskazaniami przedstawionymi w poniższej tabeli użycia:

Pożądaný efekt koloryzacji	Zalecana Koloryzacja	Stosunek Mieszania	Emulsja Utleniająca Echosline	Całkowity czas pozostawienia na włosach (minuty)
Pokrycie siwych włosów i/lub koloryzacja ton w ton lub tony ciemniejsze	Koloryzacja Trwała	1:1,5 (50 ml Kremu Koloryzującego + 75 ml Emulsji Rozjaśniającej)	10 vol (3%)	25' - 30'
Pokrycie siwych włosów i/lub rozjaśnienie o 1 ton			20 vol (6%)	30' - 35'
Pokrycie siwych włosów i/lub rozjaśnienie o 2 tony			30 vol (9%)	35' - 40'
Pokrycie siwych włosów i/lub rozjaśnienie o 3 tony			40 vol (12%)	40' - 45'
Rozjaśnienie o 4 lub 5 tonów	Koloryzacja Super Rozjaśniająca	1:2 (50 ml Kremu Koloryzującego + 100 ml Emulsji Rozjaśniającej)	40 vol (12%)	45' - 50'
Tonowanie koloru włosów będących po takich zabiegach jak dekoloryzacja, balejaż, koloryzacja super rozjaśniająca, pasemka rozjaśniające, refleksy oraz kontrasty.	Toner	1:2 (50 ml Kremu Koloryzującego + 100 ml Emulsji Rozjaśniającej)	7 vol (2,1%)	15' - 25'

PIERWSZE FARBOWANIE: po nałożeniu odpowiednich rękawiczek, na nieumyte włosy nałożyć mieszanekę na długości włosów oraz końcówkach, ok. 1 centymetr od nasady, pozostawić na włosach przez 20 minut. Następnie przygotować nową mieszanekę i nakładać u nasady włosów, pozostawiając na włosach przez czas wskazany w tabeli w zależności od efektu koloryzacji, który chce się uzyskać.

FARBOWANIE ODROSTÓW: przygotowaną mieszanekę nałożyć na odrosty, pozostawić na włosach przez całkowity czas wskazany w tabeli w zależności od efektu koloryzacji, który chce się uzyskać. W międzyczasie, jeżeli to konieczne, rozprowadzić farbę na długości włosów i końcówkach, pozostawiając przez czas od 5 do 15 minut w zależności od pożądanej intensywności koloru.

PIELĘGNACJA KOŃCOWA: po upływie całkowitego czasu pozostawienia na włosach, spienić i obficie spłukać farbę, na koniec umyć włosy szamponem i zastosować preparat kondycjonujący po koloryzacji Echosline.

GR ΕΠΑΓΓΕΛΜΑΤΙΚΗ ΚΡΕΜΑ ΒΑΦΗΣ ΜΑΛΛΙΩΝ ΜΕ ΚΕΡΙ ΜΕΛΙΣΣΑΣ ΚΑΙ ΒΙΤΑΜΙΝΗ C

Η πρωτοποριακή σύνθεση του Echos Color σας επιτρέπει να πραγματοποιήσετε απίθανους χρωματισμούς, εξασφαλίζοντας την ολική κάλυψη των λευκών μαλλιών και εγγυάται χρώματα που διαρκούν στο χρόνο, χάρη στις αντιοξειδωτικές ιδιότητες της βιταμίνης C. Ο αποτελεσματικός συνδυασμός με το κέρι μέλισσας προσφέρει φυσική προστασία κάνοντας τα μαλλιά λαμπερά και ευκολοχτενιστά. Συνιστάται η χρήση του σε συνδυασμό με το οξειδωτική κρέμα Echosline, που εγγυάται ένα ιδανικό αποτέλεσμα καθώς και μεγάλη διάρκεια του χρώματος, μειώνοντας έτσι την χρωματική αλλαγή που προκαλείτε από τα συχνά λουσίματα.

ΤΡΟΠΟΣ ΧΡΗΣΗΣ

ΠΡΟΕΤΟΙΜΑΣΙΑ: μέσα σε ένα δοχείο (κατά προτίμηση όχι μεταλλικό) αναμειγνύουμε την κρέμα βαφής Echosline με οξειδωτική κρέμα 10, 20, 30 ή 40 vol της Echosline, συμφωνά με τις οδηγίες που αναγράφονται στον ακόλουθο πίνακα.

Επιθυμητός Χρωματισμός	Προτεινόμενος Χρωματισμός	Αναλογία Ανάμιξης	Οξειδωτική κρέμα Echosline	Συνολικός χρόνος αναμονής (λεπτά)
Κάλυψη λευκών μαλλιών και/ή χρωματισμός τόνου πάνω σε τόνο ή πιο σκούροι τόνοι	Μόνιμη βαφή	1:1,5 (50 ml Κρέμας Βαφής + 75 ml Οξειδωτικής Κρέμας)	10 vol (3%)	25' - 30'
Κάλυψη λευκών μαλλιών και/ή Ξάνοιγμα 1 τόνο			20 vol (6%)	30' - 35'
Κάλυψη λευκών μαλλιών και/ή Ξάνοιγμα 2 τόνους			30 vol (9%)	35' - 40'
Κάλυψη λευκών μαλλιών και/ή Ξάνοιγμα 3 τόνους			40 vol (12%)	40' - 45'
Ξάνοιγμα 4 ή 5 τόνων	Υπέρ-ξανθιστική βαφή	1:2 (50 ml Κρέμας Βαφής + 100 ml Οξειδωτικής Κρέμας)	40 vol (12%)	45' - 50'
Να τονίσει το χρώμα της βαφής, πάνω σε βάσεις εφαρμογής όπως ολικού αποχρωματισμού, μες μαλλιών, ανταύγειες, μπαλαγιάζ, κοντράστ και υπεξανθιστικές βαφές	Τόνερ	1:2 (50 ml Κρέμας Βαφής + 100 ml Οξειδωτικής Κρέμας)	7 vol (2,1%)	15' - 25'

ΠΡΩΤΗ ΕΦΑΡΜΟΓΗ: σε άλουστα μαλλιά, φορώντας προστατευτικά γάντια, εφαρμόστε το μίγμα στο μήκος των μαλλιών και στις άκρες, σε απόσταση περίπου 1 εκ. από τις ρίζες, και αφήστε το να δράσει για 20 λεπτά περίπου. Ετοιμάστε ένα νέο μίγμα και εφαρμόστε το στις ρίζες, αφήνοντας το να δράσει συνολικά στον χρόνο που αναγράφεται στον πίνακα, ανάλογα με το είδος του επιθυμητού χρωματισμού.

ΕΠΑΝΑΛΗΨΗ ΒΑΦΗΣ: Ετοιμάστε το επιθυμητό μίγμα και εφαρμόστε το στις ρίζες των μαλλιών, αφήστε το να δράσει συνολικά στον χρόνο που αναγράφεται στον πίνακα, ανάλογα με τον επιθυμητό χρωματισμό. Αν χρειαστεί περάστε την βαφή κατά μήκος των μαλλιών για να δώσετε παραπάνω λάμψη, αφήστε να δράσει από 5 μέχρι 15 λεπτά.

ΤΕΛΙΚΗ ΔΙΑΔΙΚΑΣΙΑ: Στο τέλος της εφαρμογής και εφ'όσον έχει περάσει ο απαιτούμενος χρόνος, ξεβγάλετε καλά και εφαρμόστε το σαμπουάν και το conditioner προστασίας χρώματος, για να κλειδώσετε και να κάνετε ακόμη πιο ζωντανή την απόχρωση.

RUS ПРОФЕССИОНАЛЬНАЯ КРЕМ-КРАСКА ДЛЯ ВОЛОС С ПЧЕЛИНЫМ ВОСКОМ И ВИТАМИНОМ С

Новая формула Echos Color позволяет получать великолепные результаты окрашивания волос, гарантирует стопроцентное закрашивание седины и стойкость цвета в течение длительного времени, благодаря антиокислительным свойствам витамина С. Эффективное сочетание пчелиного воска обеспечивает натуральную защиту волос, выполняет кондиционирующее и успокаивающее действия, придает волосам яркость и блеск. Рекомендуется применять вместе с окисляющей крем-эмульсией Echosline, замедляя таким образом, смывание краски от мытья до мытья волос.

СПОСОБ ПРИМЕНЕНИЯ

СМЕШИВАНИЕ: в неметаллической посуде смешать крем-краску Echosline с окисляющей эмульсией Echosline следуя инструкции по применению в приведенной ниже таблице:

Тип окрашивания	Рекомендуемое окрашивание	Пропорция смеси	Окисляющая эмульсия Echosline	Время выдержки (минуты)
Окрашивание седых волос и/или окрашивание тон в тон, на тон темнее	Перманентное окрашивание	1:1,5 (50 мл Крем-краски + 75 мл Окисляющей эмульсии)	10 объемов (3%)	25' - 30'
Окрашивание седых волос и/или осветление на 1 тон			20 объемов (6%)	30' - 35'
Окрашивание седых волос и/или осветление на 2 тона			30 объемов (9%)	35' - 40'
Окрашивание седых волос и/или осветление на 3 тона			40 объемов (12%)	40' - 45'
Осветление на 4 или 5 тонов	Суперосветляющее окрашивание	1:2 (50 мл Крем-краски + 100 мл Окисляющей эмульсии)	40 объемов (12%)	45' - 50'
Тонирование цвета волос: полное обесцвечивание, мелирование, осветление прядей, балаж, контраст и супер осветление	Тонер	1:2 (50 мл Крем-краски + 100 мл Окисляющей эмульсии)	7 объемов (2,1%)	15' - 25'

ПЕРВОЕ НАНЕСЕНИЕ: надев специальные перчатки, распределите на невымытые волосы подготовленную смесь по всей длине и кончикам волос приблизительно на расстоянии 1-1,5 см от корней, и выдержите 20 минут. Затем, подготовить новую смесь и нанести ее на корни волос, соблюдая полное время выдержки, указанное в таблице, в зависимости от выбранного вами типа окрашивания.

ПОДКРАШИВАНИЕ: подготовить смесь краски желаемого цвета и нанести на отросшие корни волос, выдерживая полное время выдержки, указанное в таблице, в соответствии с выбранным типом окрашивания.

При необходимости, распределить оставшуюся смесь по всей длине и кончикам волос, выдержать от 5 до 15 минут в зависимости от желаемой интенсивности.

ОКОНЧАТЕЛЬНАЯ ОБРАБОТКА: по окончании времени выдержки краски Echosline, эмульгировать волосы и обильно ополоснуть водой, промыть с шампунем и обработать кондиционером.

AR

كريم صبغة شعر للاستخدام المتخصص يحتوي على شمع النحل وفيتامين C

إن تركيبة Echos Color المبتكرة تسمح بالقيام بخدمات صبغة شعر ممتازة، مع ضمان التغطية الكاملة للشعر الأبيض وتدوم الصبغة لمدة طويلة بفضل خصائص الفيتامين C المضادة للأكسدة. يسمح التناغم الفعال مع شمع النحل بحماية طبيعية للشعر، وبفاعلية كبيرة لتنعيم الشعر وتليينه كما يمنح للشعر لمعاناً وإشراقاً. يُنصح باستخدام المُستحضر بالاقتران مع ماء الأكسجين الكريمي Echosline لضمان نتائج ممتازة وثبات عالي للون، والحد من تغيير اللون ومن شحوبه بعد كل مرة عمل للشعر.

طريقة الاستخدام

التحضير: قم بمزج كريم صبغة Echosline في وعاء غير معدني، مع ماء الأكسجين الكريمي Echosline وفقاً لتعليمات الاستخدام المذكورة في الجدول التالي:

نوع الصبغة المراد تنفيذها	الصبغة التي يُنصح بها	النسبة في المزج	ماء الأكسجين Echosline	إجمالي مدة وضع المستحضر على الشعر (دقائق)	
تغطية الشعر الأبيض و/أو الصبغة درجة فوق درجة أو درجات أغمق	صبغة دائمة	1:1,5 (50 ملي من كريم الصبغة + 75 ملي من ماء الأكسجين)	تركيز 10 (%3)	25 - 30 دقيقة	
				تركيز 20 (%6)	30 - 35 دقيقة
				تركيز 30 (%9)	35 - 40 دقيقة
				تركيز 40 (%12)	40 - 45 دقيقة
تفتيح لون الشعر 4 أو 5 درجات	صبغة التفتيح القوي	1:2 (50 ملي من كريم الصبغة + 100 ملي من ماء الأكسجين)	تركيز 40 (%12)	45 - 50 دقيقة	
لضبط تجانس اللون وفقاً للاستخدامات مثل إزالة اللون تماماً، الخصلات الملونة، والخصلات الشقراء، تفتيح خصلات من الشعر، تباين الألوان وصبغات التفتيح القوي	غسول	1:2 (50 ملي من كريم الصبغة + 100 ملي من ماء الأكسجين)	تركيز 7 (%2.1)	15 - 25 دقيقة	

الاستخدام لأول مرة: والشعر غير مغسول قم بارتداء القفازات المناسبة، وضع المزيج على طول الشعر وأطرافه، على بعد | سنتيمتر تقريباً من الجذور، واتركه على الشعر لمدة 20 دقيقة. قم بتجهيز مزيج جديد وضعه على الجذور، واتركه يتفاعل على الشعر مدة الوضع الإجمالية المنشأ إليها في الجدول وفقاً لنوع الصبغة التي ترغب في تنفيذها.

اللمسات الإضافية: قم بتجهيز المزيج المطلوب وضعه على الشعر الناعم، واتركه يتفاعل على الشعر مدة الوضع الإجمالية المنشأ إليها في الجدول وفقاً لنوع خدمة صبغة الشعر التي ترغب في تنفيذها. في هذه الأثناء، إذا لزم الأمر، ضع المستحضر على طول الشعر وأطرافه، واتركه يتفاعل من 5 إلى 15 دقيقة وفقاً لكثافة اللون المطلوبة.

المعالجة النهائية: عند الانتهاء من مدة وضع المستحضر الإجمالية، ذلك حتى أن يتحول إلى مستحلب واشطفه بغزارة، وانتهي عملية الصبغة بغسل الشعر بشامبو وبلسم بعد الصبغة Echosline.

E CREMA COLORANTE PROFESIONAL PARA CABELLOS CON CERA DE ABEJAS Y VITAMINA C

La innovadora formulación de Echos Color permite realizar excelentes servicios de coloración, asegurando una cobertura total de los cabellos blancos y garantizando coloraciones duraderas en el tiempo gracias a las propiedades antioxidantes de la Vitamina C. La eficaz sinergia con la Cera de Abejas ofrece una protección natural del cabello, desarrollando una acción acondicionadora y emoliente y haciendo que los cabellos sean brillantes y luminosos. Recomendamos utilizarla combinándola con la emulsión oxidante en crema Echosline para garantizar un resultado óptimo y una elevada estabilidad del color, reduciendo su viraje y la descarga un lavado tras otro.

MODO DE USO

PREPARACIÓN: en un contenedor no metálico, mezclar la crema color Echosline con la emulsión oxidante Echosline según las indicaciones detalladas en la siguiente tabla de uso:

Servicio de Coloración a efectuar	Coloración Aconsejada	Relación de Mezclado	Emulsión Oxidante Echosline	Tiempo de Exposición Total (minutos)
Cobertura cabellos blancos y/o coloración tono sobre tono o tonos más oscuros	Coloración Permanente	1:1,5 (50 ml de Crema Color + 75 ml de Emulsión Oxidante)	10 vol (3%)	25'- 30'
Cobertura cabellos blancos y/o aclarado de 1 tono			20 vol (6%)	30'- 35'
Cobertura cabellos blancos y/o aclarado de 2 tonos			30 vol (9%)	35'- 40'
Cobertura cabellos blancos y/o aclarado de 3 tonos			40 vol (12%)	40'- 45'
Aclarado de 4 o 5 tonos	Coloración Super-aclarante	1:2 (50 ml de Crema Color + 100 ml di Emulsión Oxidante)	40 vol (12%)	45'- 50'
Tonalizar el color sobre fondos de aplicación como decoloraciones totales, mechas, golpes de sol, balayages, contrastes y coloraciones super-aclarantes	Toner	1:2 (50 ml de Crema Color + 100 ml di Emulsión Oxidante)	7 vol (2,1%)	15'- 25'

PRIMERA APLICACIÓN: sobre cabellos no lavados y tras ponerse guantes adecuados, aplicar la mezcla sobre largos y puntas aproximadamente a 1 cm de la raíz, dejando actuar 20 minutos. Preparar una nueva mezcla y aplicarla sobre la raíz, dejándola actuar por el tiempo de exposición total indicado en la tabla en función del servicio de coloración que se quiere realizar.

RETOQUE: preparar la mezcla deseada y aplicarla sobre el crecimiento, dejándola actuar por el tiempo de exposición total indicado en la tabla en función del servicio de coloración que se quiere realizar. Mientras tanto, si fuese necesario, llevar el producto sobre largos y puntas, dejándolo actuar de 5 a 15 minutos en base a la intensidad deseada.

TRATAMIENTO FINAL: una vez transcurrido el tiempo total de exposición, emulsionar y enjuagar abundantemente, concluyendo el servicio de coloración con un champú y un acondicionador para después del color Echosline.

F CRÈME COLORANTE PROFESSIONNELLE POUR CHEVEUX À LA CIRE D'ABEILLES ET VITAMINE C

L'innovante formulation d'Echos Color permet de réaliser d'excellents services de coloration, en assurant une couverture totale des cheveux blancs et en garantissant des colorations durables dans le temps grâce aux propriétés antioxydantes de la Vitamine C. L'efficace synergie avec la Cire d'Abeilles permet une protection naturelle du cheveu, en réalisant une action conditionnante et adoucissante et en rendant les cheveux brillants et lumineux. Nous recommandons de l'utiliser avec l'émulsion oxydante en crème Echosline pour garantir un résultat optimal et une grande stabilité de la couleur, réduisant ainsi le virage et l'élimination lavage après lavage.

MODE D'EMPLOI

PRÉPARATION : dans un récipient non-métallique, mélangez la crème colorante Echosline avec l'émulsion oxydante Echosline selon les indications mentionnées sur le tableau d'emploi suivant :

Service de coloration à réaliser	Coloration conseillée	Rapport de mélange	Emulsion oxydante Echosline	Temps de repos total (minutes)
Couverture cheveux blancs et/ou coloration ton sur ton ou tons plus foncés	Coloration Permanente	1:1,5 (50 ml de Crème colorante + 75 ml d'Emulsion oxydante)	10 vol (3%)	25'- 30'
Couverture cheveux blancs et/ou décoloration d'1 ton			20 vol (6%)	30'- 35'
Couverture cheveux blancs et/ou décoloration de 2 tons			30 vol (9%)	35'- 40'
Couverture cheveux blancs et/ou décoloration de 3 tons			40 vol (12%)	40'- 45'
Décoloration de 4 ou 5 tons	Coloration Superdécolorante	1:2 (50 ml de Crème colorante + 100 ml d'Emulsion oxydante)	40 vol (12%)	45'- 50'
Tonaliser la couleur sur fonds d'application comme les décolorations totales, mèches, coups de soleil, balayages, contrastes et colorations superdécolorantes	Toner	1:2 (50 ml de Crème colorante + 100 ml d'Emulsion oxydante)	7 vol (2,1%)	15'- 25'

PREMIÈRE APPLICATION : sur cheveux non-lavés en mettant des gants appropriés, appliquez le mélange sur les longueurs et sur les pointes à environ 1 cm de la racine, laissez reposer pendant 20 minutes. Préparez un nouveau mélange et appliquez sur la racine, laissez agir pendant le temps de repos total indiqué sur le tableau en fonction du service de coloration que vous souhaitez réaliser.

RETOUCHE : préparez le mélange souhaité et appliquez sur la repousse, laissez agir le temps de repos total indiqué sur le tableau en fonction du service de coloration que vous souhaitez réaliser. Entretemps, au besoin, mettez le produit sur les longueurs et sur les pointes, laissez agir de 5 à 15 minutes selon l'intensité souhaitée.

TRAITEMENT FINAL : après le temps de repos total, émulsionnez et rincez abondamment, terminez le service de coloration avec un shampooing et un conditionnant après-couleur Echosline.

D PROFESSIONELLE HAARFÄRBE CREME MIT BIENENWACHS UND VITAMIN C

Die innovative Formel von Echos Color gestattet es, exzellente Färbungen zu realisieren, die ein vollständiges Abdecken der weißen Haare gewährleisten und dank der Anti-Oxydations-Eigenschaften des Vitamins C die Farbe auf lange Zeit bewahren. Die effiziente Synergie mit dem Bienenwachs ermöglicht einen natürlichen Schutz des Haars, wobei gleichzeitig eine pflegende und erweichende Wirkung ausgeübt und dem Haar Brillanz und Glanz vermittelt wird. Es wird darauf verwiesen, dass das Produkt in Kombination mit der Oxydationsemulsion in Cremeform Echosline benutzt werden sollte, um ein optimales Resultat und hohe Farbstabilität zu garantieren und den Farbumschlag sowie den Intensitätsverlust bei jeder Haarwäsche zu reduzieren.

ANWENDUNG

VORBEREITUNG: In einer nicht metallenen Schale die Färbcreme Echosline mit der Oxydationsemulsion Echosline gemäß den in der nachstehenden Anwendungstabelle angegebenen Hinweisen vermischen:

Ausführender Färbe-Service	Empfohlene Färbung	Misch-Verhältnis	Oxydations-Emulsion Echosline	Einwirkungszeit Ingesamt (Minuten)
Abdecken weißer Haare und/oder Ton-auf-Ton-Färbung oder dunklere Töne	Permanentfarbe	1:1,5 (50 ml Färbe-creme + 75 ml Oxydations-emulsion)	10 vol (3%)	25'- 30'
Abdecken weißer Haare und/oder Aufhellung um 1 Farbtön			20 vol (6%)	30'- 35'
Abdecken weißer Haare und/oder Aufhellung um 2 Farbtöne			30 vol (9%)	35'- 40'
Abdecken weißer Haare und/oder Aufhellung um 3 Farbtöne			40 vol (12%)	40'- 45'
Aufhellung um 4 oder 5 Farbtöne	Super-aufhellende Färbung	1:2 (50 ml Färbe-creme + 100 ml Oxydations-emulsion)	40 vol (12%)	45'- 50'
Farbtönung auf Anwendungsuntergrund wie vollständigen Blondierungen, Mèches, Strähnen, Balayages, Kontrasten und super-aufhellenden Färbungen	Tönung	1:2 (50 ml Färbe-creme + 100 ml Oxydations-emulsion)	7 vol (2,1%)	15'- 25'

ERSTE ANWENDUNG: Die Mischung nach Anlegen entsprechender Handschuhe im Abstand von ca. 1 Zentimeter von der Wurzel auf die Längen und Spitzen des nicht gewaschenen Haars auftragen und 20 Minuten einwirken lassen. Eine neue Mischung vorbereiten, auf die Haarwurzeln auftragen und über die in der Tabelle je nach zu realisierendem Färbe-Service angegebene Gesamtzeit einwirken lassen.

NACHFÄRBUNG: Die gewünschte Mischung vorbereiten, auf den nachgewachsenen Haaransatz auftragen und über die in der Tabelle je nach zu realisierendem Färbe-Service angegebene Gesamtzeit einwirken lassen. Falls erforderlich, in der Zwischenzeit das Produkt auf die Haarlängen und -spitzen auftragen und je nach gewünschter Intensität 5 bis 15 Minuten einwirken lassen.

ABSCHLIESSENDE BEHANDLUNG: Nach Ablauf der Gesamteinwirkungszeit emulgieren, gründlich ausspülen und den Service mit nach der Färbung anzuwendendem Shampoo und Pflegebehandlung Echosline abschließen.

P CREMA COLORANTE PROFESIONAL PARA CABELOS COM CERA DE ABELHA E VITAMINA C

A renovadora fórmula de Echos Color permite realizar excelente trabalho de coloração, assegurando uma cobertura total dos cabelos brancos e garantindo uma cor duradoura por muito mais tempo, graças as propriedades antioxidante da Vitamina C. A eficaz sinergia com a Cera de Abelha, consente uma proteção natural dos cabelos, proporcionando a eles uma ação condicionante e emoliente deixando os cabelos brilhantes e luminosos. É aconselhável usar também a emulsão oxidante em creme Echosline para garantir um ótimo resultado, com uma alta estabilidade da cor, reduzindo a viragem e a perda da cor depois das lavagens.

MODO DE USAR

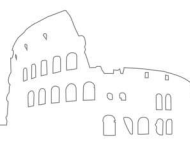
PREPARAÇÃO: em um recipiente não metálico misturar a tintura creme Echosline com a emulsão oxidante Echosline de acordo com a indicação mencionada na seguinte tabela de uso:

Serviços de Coloração a serem realizados	Coloração Aconselhada	Proporção das Misturas	Emulsão Oxidante Echosline	Tempo de Repouso Total (minutos)
Cobertura dos cabelos brancos e/ou coloração tom sobre tom ou tom mais escuro	Coloração Permanente	1:1,5 (50 ml di Tintura Creme + 75 ml de Emulsão Oxidante)	10 vol (3%)	25'- 30'
Cobertura dos cabelos brancos e/ou clarear de 1 tom			20 vol (6%)	30'- 35'
Cobertura dos cabelos brancos e/ou clarear de 2 tons			30 vol (9%)	35'- 40'
Cobertura dos cabelos brancos e/ou clarear de 3 tons			40 vol (12%)	40'- 45'
Clareamento de 4 ou 5 tons	Coloração Supe-clareante	1:2 (50 ml di Tintura Creme + 100 ml de Emulsão Oxidante)	40 vol (12%)	45'- 50'
Tonalizar a cor na aplicação de fundo tais como descoloração total, mechas, luzes, reflexos, balayages, contrastes e cores super-clareantes	Toner	1:2 (50 ml di Tintura Creme + 100 ml de Emulsão Oxidante)	7 vol (2,1%)	15'- 25'

PRIMEIRA APLICAÇÃO: nos cabelos não lavados e usando luvas adequadas, aplicar a mistura no comprimento e nas pontas cerca de 1 cm da raiz, deixar repousar por 20 minutos. Preparar uma nova mistura e aplicar na raiz, deixando agir por um tempo de repouso total indicado na tabela conforme o serviço de coloração que se quer realizar.

RETOQUE: preparar a mistura desejada e aplicar no crescimento, deixando agir por um tempo de repouso total indicado na tabela conforme o serviço de coloração que se quer realizar. Neste intervalo, se necessário, colocar o produto no comprimento e nas pontas, deixando agir por 5 à 15 minutos em base a intensidade desejada.

TRATAMENTO FINAL: passado o tempo de repouso total, emulsionar e reenxaguar abundantemente, concluindo o serviço de coloração com um shampoo e um condicionador pós- coloração Echosline.



NATURALI INTENSI



1.0
Nero Intenso
Intense Black
Noir Intense
Schwarz Intensiv
Negro Intenso
Preto Intenso



3.0
Castano Scuro Intenso
Intense Dark Chestnut
Châtain Foncé Intense
Dunkelbraun Intensiv
Castanho Oscuro Intenso
Castanho Escuro Intenso



4.0
Castano Intenso
Intense Chestnut
Châtain Intense
Mittelbraun Intensiv
Castanho Intenso
Castanho Intenso



5.0
Castano Chiaro Intenso
Intense Light Chestnut
Châtain Clair Intense
Hellbraun Intensiv
Castanho Claro Intenso
Castanho Claro Intenso



6.0
Biondo Scuro Intenso
Intense Dark Blonde
Blond Foncé Intense
Dunkelblond Intensiv
Rubio Oscuro Intenso
Louro Escuro Intenso



7.0
Biondo Intenso
Intense Blonde
Blond Intense
Mittelblond Intensiv
Rubio Intenso
Louro Intenso



8.0
Biondo Chiaro Intenso
Intense Light Blonde
Blond Clair Intense
Hellblond Intensiv
Rubio Claro Intenso
Louro Claro Intenso



9.0
Biondo Chiarissimo Intenso
Intense Very Light Blonde
Blond Très Clair Intense
Sehr Helles Blond Intensiv
Rubio Clarissimo Intenso
Louro Clarissimo Intenso



10.0
Biondo Platino Intenso
Intense Platinum Blonde
Blond Platine Intense
Platinblond Intensiv
Rubio Platino Intenso
Louro Platinado Intenso



NEUTRO

Intense Natural_Naturel Intense_Natural Intenso

NATURALI BAHIA



4.003
Castano Naturale Bahia
Natural Chestnut
Châtain Naturel Bahia
Mittelbraun Bahia Natur
Castanho Natural Bahia
Castanho Natural Bahia



5.003
Castano Chiaro Naturale Bahia
Natural Light Chestnut
Châtain Clair Naturel Bahia
Hellbraun Bahia Natur
Castanho Claro Natural Bahia
Castanho Claro Natural Bahia



6.003
Biondo Scuro Naturale Bahia
Natural Dark Blonde
Châtain Foncé Naturel Bahia
Dunkelblond Bahia Natur
Rubio Oscuro Natural Bahia
Louro Escuro Natural Bahia



7.003
Biondo Naturale Bahia
Natural Blonde
Blond Naturel Bahia
Mittelblond Bahia Natur
Rubio Natural Bahia
Louro Natural Bahia



8.003
Biondo Chiaro Naturale Bahia
Natural Light Blonde
Blond Clair Naturel Bahia
Hellblond Bahia Natur
Rubio Claro Natural Bahia
Louro Claro Natural Bahia



9.003
Biondo Chiarissimo Naturale Bahia
Natural Very Light Blonde
Blond Très Clair Naturel Bahia
Sehr Helles Blond Bahia Natur
Rubio Clarissimo Natural Bahia
Louro Clarissimo Natural Bahia

Natural_Bahia_Naturel Bahia
Bahia Natur_Natural Bahia

NATURALI EXTRA



33.0
Castano Scuro Extra
Extra Dark Chestnut
Châtain Foncé Extra
Dunkelbraun Extra
Castanho Oscuro Extra
Castanho Escuro Extra



44.0
Castano Extra
Extra Chestnut
Châtain Extra
Mittelbraun Extra
Castanho Extra
Castanho Extra



55.0
Castano Chiaro Extra
Extra Light Chestnut
Châtain Clair Extra
Hellbraun Extra
Castanho Claro Extra
Castanho Claro Extra



66.0
Biondo Scuro Extra
Extra Dark Blonde
Blond Foncé Extra
Dunkelblond Extra
Rubio Oscuro Extra
Louro Escuro Extra



77.0
Biondo Chiaro Extra
Extra Light Blonde
Blond Clair Extra
Mittelblond Extra
Rubio Extra
Louro Extra



88.0
Biondo Chiaro Extra
Extra Very Light Blonde
Blond Clair Extra
Hellblond Extra
Rubio Claro Extra
Louro Claro Extra

Natural_Extra_Naturel Extra
Natur_Extra_Natural Extra

CENERE



1.10
Nero Blu
Blue Black
Noir Bleu
Blauschwarz
Negro Azul
Preto Azulado



5.01
Castano Chiaro Naturale Cenere
Natural Light Chestnut Ash
Châtain Clair Naturel Cendré
Hellbraun Leicht Asch
Castanho Claro Natural Cinza
Castanho Claro Natural Cinza



6.01
Biondo Scuro Naturale Cenere
Natural Dark Blonde Ash
Blond Foncé Naturel Cendré
Dunkelblond Leicht Asch
Rubio Oscuro Natural Cinza
Louro Escuro Natural Cinza



7.01
Biondo Naturale Cenere
Natural Blonde Ash
Blond Naturel Cendré
Mittelblond Leicht Asch
Rubio Natural Cinza
Louro Natural Cinza



8.01
Biondo Chiaro Naturale Cenere
Natural Light Blonde Ash
Blond Clair Naturel Cendré
Hellblond Leicht Asch
Rubio Claro Natural Cinza
Louro Claro Natural Cinza



9.01
Biondo Chiarissimo Naturale Cenere
Natural Very Light Blonde Ash
Blond Très Clair Naturel Cendré
Sehr Helles Blond Leicht Asch
Rubio Clarissimo Natural Cinza
Louro Clarissimo Natural Cinza

Ash_Cendré_Asch_Cinza



10.01
Biondo Platino Naturale Cenere
Natural Platinum Ash
Blond Platine Naturel Cendré
Platinblond Leicht Asch
Rubio Platino Natural Cinza
Louro Platinado Natural Cinza



MATTE

Matte_Mat_Matt_Mate



4.8
Castano Matte
Matte Chestnut
Châtain Mat
Mittelbraun Matt
Castanho Matte
Castanho Matte



5.8
Castano Chiaro Matte
Matte Light Chestnut
Châtain Clair Mat
Hellbraun Matt
Castanho Claro Matte
Castanho Claro Matte



6.8
Biondo Scuro Matte
Matte Dark Blonde
Blond Foncé Mat
Dunkelblond Matt
Rubio Oscuro Matte
Louro Escuro Matte



7.8
Biondo Matte
Matte Blonde
Blond Mat
Mittelblond Matt
Rubio Matte
Louro Matte

CENERI INTENSI

 5.11 Castano Chiaro Cenero Intenso Light Chestnut Châtain Clair Cendré Intense Hellbraun Intensiv Asch Castano Claro Ceniza Intenso Castanho Claro Cinza Luminoso	 6.11 Biondo Scuro Cenero Intenso Dark Blond Blond Fonce Cendré Intense Dunkelblond Intensiv Asch Rubio Oscuro Ceniza Intenso Louro Escuro Cinza Luminoso	 7.11 Biondo Cenero Intenso Blond Ash Cendré Intense Mittelblond Intensiv Asch Rubio Ceniza Intenso Louro Cinza Luminoso	 8.11 Biondo Chiaro Cenero Intenso Light Blond Intense Ash Blond Clair Cendré Intense Hellblond Intensiv Asch Rubio Claro Ceniza Intenso Louro Claro Cinza Luminoso	 9.11 Chiarissimo Biondo Cenero Intenso Blonde Intense Blond Très Clair Cendré Intense Lichtblond Intensiv Asch Rubio Clarissimo Ceniza Intenso Louro Clarissimo Cinza Luminoso	 10.11 Biondo Platino Cenero Intenso Light Intense Ash Blond Platine Clair Cendré Intense Hell Lichtblond Intensiv Asch Rubio Platino Claro Ceniza Intenso Louro Platimado Claro Cinza Luminoso
---	--	--	---	---	--

Intense Ash_Cendré Intense_ Intensiv Asch_Ceniza Intenso

BEIGE

 6.32 Biondo Scuro Beige Dark Blonde Beige Blond Fonce Beige Dunkelblond Beige Rubio Oscuro Beige Louro Escuro Beige	 7.32 Biondo Beige Blonde Beige Blond Beige Mittelblond Beige Rubio Beige Louro Beige	 8.32 Biondo Chiaro Beige Light Blonde Beige Blond Clair Beige Hellblond Beige Rubio Claro Beige Louro Claro Beige	 9.32 Chiarissimo Biondo Blonde Beige Blond Très Clair Beige Sehr Helles Blond Beige Rubio Clarissimo Beige Louro Clarissimo Beige	 10.32 Platino Biondo Platinum Blonde Platine Blond Platinblond Beige Rubio Platimado Beige Louro Platimado Beige	 Blu Blue Bleu Blau Azul Azul
---	--	---	--	--	--

INTENSIFICATORE

Beige

DORATI

 4.3 Castano Dorato Chestnut Golden Châtain Doré Mittelbraun Gold Castano Dorado Castanho Dourado	 5.3 Castano Chiaro Dorato Light Chestnut Golden Châtain Clair Doré Hellbraun Gold Castano Claro Dorado Castanho Claro Dourado	 6.3 Biondo Scuro Dorato Dark Blond Golden Blond Fonce Doré Dunkelblond Gold Rubio Oscuro Dorado Louro Escuro Dourado	 7.3 Biondo Dorato Blonde Golden Blond Doré Mittelblond Gold Rubio Dorado Louro Dorado	 8.3 Biondo Chiaro Dorato Light Blond Golden Blond Clair Doré Hellblond Gold Rubio Claro Dorado Louro Claro Dourado	 9.3 Chiarissimo Biondo Blonde Very Light Golden Très Clair Doré Sehr Helles Blond Gold Rubio Clarissimo Dorado Louro Clarissimo Dourado
 10.3 Biondo Platino Dorato Blonde Platinum Golden Blond Platine Doré Platinblond Gold Rubio Platimado Dorado Louro Platimado Dourado	<p>DORATI RAME Golden Copper_Doré Cuivré Gold Kupfer_Dorado Cobre</p>	 6.34 Biondo Scuro Dorato Rame Dark Blond Golden Blond Fonce Doré Cuivré Dunkelblond Gold Kupfer Rubio Oscuro Dorado Cobre Louro Escuro Dourado Cobre	 7.34 Biondo Dorato Rame Blonde Copper Blond Doré Blond Clair Cuivré Blond Gold Kupfer Rubio Dorado Cobre Louro Dourado Cobre	 8.34 Biondo Chiaro Dorato Rame Light Blond Golden Blond Clair Doré Cuivré Hellblond Gold Kupfer Rubio Claro Dorado Cobre Louro Claro Dourado Cobre	 Giallo Yellow Jaune Gold Amarillo Amarelo

INTENSIFICATORE

Golden_Doré_Gold_Dorado

MARRONI CIOCCOLATO

 4.72 Castano Cioccolato Chestnut Chocolate Châtain Chocolat Mittelbraun Schokolade Castano Chocolate Castanho Chocolate	 5.72 Castano Chiaro Cioccolato Light Chestnut Chocolate Châtain Clair Chocolat Hellbraun Schokolade Castano Claro Chocolate Castanho Claro Chocolate	 6.72 Biondo Scuro Cioccolato Dark Blond Chocolate Blond Fonce Chocolat Dunkelblond Schokolade Rubio Oscuro Chocolate Louro Escuro Chocolate	 7.72 Biondo Cioccolato Blonde Chocolate Blond Chocolat Mittelblond Schokolade Rubio Chocolate Louro Chocolate
---	---	--	---

Brown Chocolate_Châtain Chocolate Schokolade Dunkelbraun_Castanhos Chocolate

TROPICALI MARRONI

 4.23 Cioccolato Chocolate Chocolat Choko Chocolate Chocolate	 5.23 Avana Havana Havane Havanna Habana Havano	 6.23 Caffè Coffee Café Kaffee Café Café	 7.23 Tropical Tropical Tropicaux Tropical Tropical Tropical
--	--	---	---

Tropical Brown_Tropicaux Châtain Tropical Dunkelbraun_Tropical Castanhos



MARRONI

 4.7 Castano Marrone Chestnut Brown Châtain Marron Kastanie Mittelbraun Castanho Marrón Castanho Bruno	 5.7 Castano Chiaro Marrone Light Chestnut Brown Châtain Clair Marron Kastanie Hellbraun Castanho Claro Marrón Castanho Claro Bruno	 6.7 Biondo Scuro Marrone Dark Blonde Blond Foncé Marron Kastanie Dunkelblond Rubio Oscuro Marrón Louro Escuro Bruno	 7.7 Biondo Marrone Blonde Brown Blond Marron Kastanie Mittelblond Rubio Marrón Louro Bruno	 8.7 Biondo Chiaro Marrone Light Blonde Blond Clair Marron Kastanie Hellblond Rubio Claro Marrón Louro Claro Bruno	 9.7 Biondo Chiarissimo Marrone Very Light Blonde Blond Très Clair Marron Kastanie Sehr Helles Blond Rubio Clarissimo Marrón Louro Clarissimo Bruno
--	---	--	---	--	---

Brown_Marron
Braun_Marrón

RAME DORATI

 5.43 Castano Chiaro Rame Dorato Light Chestnut Copper Golden Châtain Clair Cuivré Doré Hellbraun Kupfer Gold Castanho Claro Cobre Dourado	 6.43 Biondo Scuro Rame Dorato Dark Blonde Copper Golden Blond Foncé Cuivré Doré Dunkelblond Kupfer Gold Rubio Oscuro Cobre Dourado Louro Escuro Cobre Dourado	 7.43 Biondo Rame Dorato Blonde Copper Golden Blond Cuivré Doré Mittelblond Kupfer Gold Rubio Cobre Dourado Louro Cobre Dourado	 8.43 Biondo Chiaro Rame Dorato Light Blonde Copper Golden Blond Clair Cuivré Doré Hellblond Kupfer Gold Rubio Claro Cobre Dourado Louro Claro Cobre Dourado
---	--	---	--

Copper Golden_Cuivré Doré
Kupfer Gold_Cobre Dourado

RAMATI

 4.4 Castano Rame Chestnut Copper Châtain Cuivré Mittelbraun Kupfer Castanho Cobre Castanho Cobre	 5.4 Castano Chiaro Rame Light Chestnut Copper Châtain Clair Cuivré Hellbraun Kupfer Castanho Claro Cobre Castanho Claro Cobre	 6.4 Biondo Scuro Rame Dark Blonde Copper Blond Foncé Cuivré Dunkelblond Kupfer Rubio Oscuro Cobre Louro Escuro Cobre	 7.4 Biondo Rame Blonde Copper Blond Cuivré Mittelblond Kupfer Rubio Cobre Louro Cobre	 8.4 Biondo Chiaro Rame Light Blonde Copper Blond Clair Cuivré Hellblond Kupfer Rubio Claro Cobre Louro Claro Cobre	 6.44 Biondo Scuro Rame Intenso Dark Blonde Copper Blond Foncé Cuivré Intenso Dunkelblond Kupfer Intensiv Rubio Oscuro Cobre Intenso Louro Escuro Cobre Intenso
---	--	---	--	---	---

Copper_Cuivré_Kupfer_Cobre

RAME PROFONDI
Deep Copper_Cuivré Profondo
Tiefes Kupfer_Cobre Profundo

 7.44 Biondo Rame Intenso Blonde Intense Copper Blond Cuivré Intense Mittelblond Tiefes Kupfer Rubio Cobre Intenso Louro Cobre Intenso	 8.44 Biondo Chiaro Rame Intenso Light Blonde Intense Copper Blond Clair Cuivré Intense Hellblond Tiefes Kupfer Rubio Claro Cobre Intenso Louro Claro Cobre Intenso	 6.40 Biondo Scuro Rame Profondo Dark Blonde Deep Copper Blond Foncé Cuivré Profond Dunkelblond Tiefes Kupfer Rubio Oscuro Cobre Profundo Louro Escuro Cobre Profundo	 7.40 Biondo Rame Profondo Blonde Deep Copper Blond Cuivré Profond Mittelblond Tiefes Kupfer Rubio Cobre Profundo Louro Cobre Profundo	 8.40 Biondo Chiaro Rame Profondo Light Blonde Deep Copper Blond Clair Cuivré Profond Hellblond Tiefes Kupfer Rubio Claro Cobre Profundo Louro Claro Cobre Profundo
--	---	---	--	---

MOGANO

 4.50 Castano Mogano Intenso Chestnut Intense Mahogany Châtain Intense Acajou Intense Mittelbraun Mahagoni Intensiv Castanho Acajou Intenso Castanho Acajou Intenso	 5.50 Castano Chiaro Mogano Intenso Light Chestnut Intense Mahogany Châtain Clair Intense Acajou Intense Hellbraun Mahagoni Intensiv Castanho Claro Acajou Intenso Castanho Claro Acajou Intenso	 6.50 Biondo Scuro Mogano Intenso Dark Blonde Intense Mahogany Blond Foncé Intense Acajou Intense Dunkelblond Mahagoni Intensiv Rubio Oscuro Caoba Intenso Louro Escuro Acajou Intenso
---	--	--

Mahogany_Acajou
Mahagoni_Caoba

VIOLA

 3.20 Castano Scuro Viola Intenso Dark Chestnut Intense Violet Châtain Foncé Violet Intense Dunkelbraun Violet Intensiv Castanho Oscuro Violeta Intenso Castanho Escuro Violeta Intenso	 4.20 Castano Viola Intenso Chestnut Intense Violet Châtain Violet Intense Mittelbraun Violet Intensiv Castanho Violeta Intenso Castanho Violeta Intenso	 5.20 Castano Chiaro Viola Intenso Light Chestnut Intense Violet Châtain Clair Violet Intense Hellbraun Violet Intensiv Castanho Claro Violeta Intenso Castanho Claro Violeta Intenso	 6.20 Biondo Scuro Viola Intenso Dark Blonde Intense Violet Blond Foncé Intense Violet Dunkelblond Violet Intensiv Rubio Oscuro Violeta Intenso Louro Oscuro Violeta Intenso	 9.20 Biondo Chiaro Viola Intenso Light Blonde Intense Violet Blond Clair Intense Violet Hellblond Violet Intensiv Rubio Claro Violeta Intenso Louro Claro Violeta Intenso
---	--	---	--	--

Viola
Violet
Violine

INTENSIFICATORE

Violet_Violet_Violeta
Violett
Violeta
Violeta



PASTELLO

<p>8.02 Biondo Chiaro Viola Soft Light Blonde Violet Soft Blond Clair Violet Soft</p>	<p>9.02 Biondo Chiarissimo Viola Soft Very Light Blonde Violet Soft Blond Très Clair Violet Soft</p>	<p>10.02 Biondo Platino Viola Soft Blonde Platinum Violet Soft Blond Platine Violet Soft</p>	<p>Rosa Fink Rose Rosa Rosa</p>	<p>Lavanda Lavender Lavande Lavanda Lavanda</p>	<p>Menta Mint Menthe Minze Mentha</p>
--	---	---	---	---	---

Pastel_Pastell_Pastel

ROSSI

<p>4.62 Castano Rosso Irisé Chestnut Red Iris Châtain Rouge Irisé</p>	<p>5.6 Castano Chiaro Rosso Light Chestnut Red Châtain Clair Rouge</p>	<p>6.6 Biondo Scuro Rosso Dark Blonde Red Blond Fonce Rouge</p>	<p>6.666 Biondo Scuro Rosso Fiamma Dark Blonde Red Flame Blond Fonce Rouge Fiamme</p>	<p>7.666 Biondo Rosso Fiamma Blonde Red Flame Blond Rouge Fiamme</p>	<p>5.56 Castano Chiaro Rosso Veneziano Light Chestnut Red Venetian Châtain Clair Rouge Vénétien</p>
--	---	--	--	---	--

Red_Rouge_Rot_Rojo

ROSSI EXTRA

<p>4.66 Castano Rosso Extra Chestnut Red Extra Châtain Rouge Extra</p>	<p>5.66 Castano Chiaro Rosso Extra Light Chestnut Red Extra Châtain Clair Rouge Extra</p>	<p>6.66 Biondo Scuro Rosso Extra Dark Blonde Red Extra Blond Fonce Rouge Extra</p>	<p>7.66 Biondo Rosso Extra Blonde Red Extra Blond Rouge Extra</p>	<p>Rosso Red Rouge</p>
---	--	---	--	---------------------------------------

Red Extra_Rouge Extra
Extra Rot_Rojo Extra

INTENSIFICATORE

ROSSI PROFONDI

<p>5.60 Castano Chiaro Rosso Profondo Light Chestnut Deep Red Châtain Clair Rouge Profond</p>	<p>6.60 Biondo Scuro Rosso Profondo Dark Blonde Deep Red Blond Fonce Rouge Profond</p>	<p>7.60 Biondo Rosso Profondo Blonde Deep Red Blond Rouge Profond</p>
--	---	--

Mix: 1:2
TONER

<p>Argento Silver Argent</p>	<p>Naturale Natural Naturals</p>	<p>Beige Beige Beige</p>
--------------------------------------	--	----------------------------------

Deep Red_Rouge Profond
Tiefes Rot_Rojo Profundo

Mix: 1:2
SUPERSCHIARENTI

<p>S10.0 Super Biondo Chiarissimo Super Very Light Blonde Super Blond Très Clair</p>	<p>S10.13 Super Biondo Chiarissimo Beige Super Very Light Blonde Beige Super Blond Très Clair Beige</p>	<p>S10.1 Super Biondo Chiarissimo Ceniza Super Very Light Blonde Ash Super Blond Très Clair Cendré</p>	<p>S11.0 Super Biondo Chiarissimo Extra Super Very Light Blonde Extra Super Blond Très Clair Extra</p>	<p>S11.7 Super Biondo Chiarissimo Irisado Super Very Light Blonde Irisado Super Blond Très Clair Irisé</p>
<p>S12.0 Super Platino Neutro Super Platinum Neutral Super Platine Neutre</p>	<p>S12.1 Super Platino Ceniza Super Platinum Ash Super Platine Cendré</p>	<p>S12.2 Super Platino Perla Super Platinum Pearl Super Platine Perle</p>	<p>S12.31 Super Platino Beige Ceniza Super Platinum Beige Ash Super Platine Beige Cendré</p>	<p>S12.7 Super Platino Irisé Super Platinum Iris Super Platine Irisé</p>

Superlightener_Superaclaircissants
Superaufheller_Superaclarantes

ECHOS COLOR

Mix: 1: 1,5 - SS 1:2

RIFLESSI

Highlights_Reflets_Reflections_Reflejos

.0 Naturale

Natural
Naturel
Natur
Natural

.1 Cenere

Ash
Cendré
Asch
Ceniza

.2 Viola

Violet
Violet
Violett
Violeta

.3 Dorato

Golden
Doré
Gold
Dorado

.4 Rame

Copper
Cuivré
Kupfer
Cobre

.5 Mogano

Mahogany
Acajou
Mahagoni
Caoba

.6 Rosso

Red
Rouge
Rot
Rojo

.7 Marrone

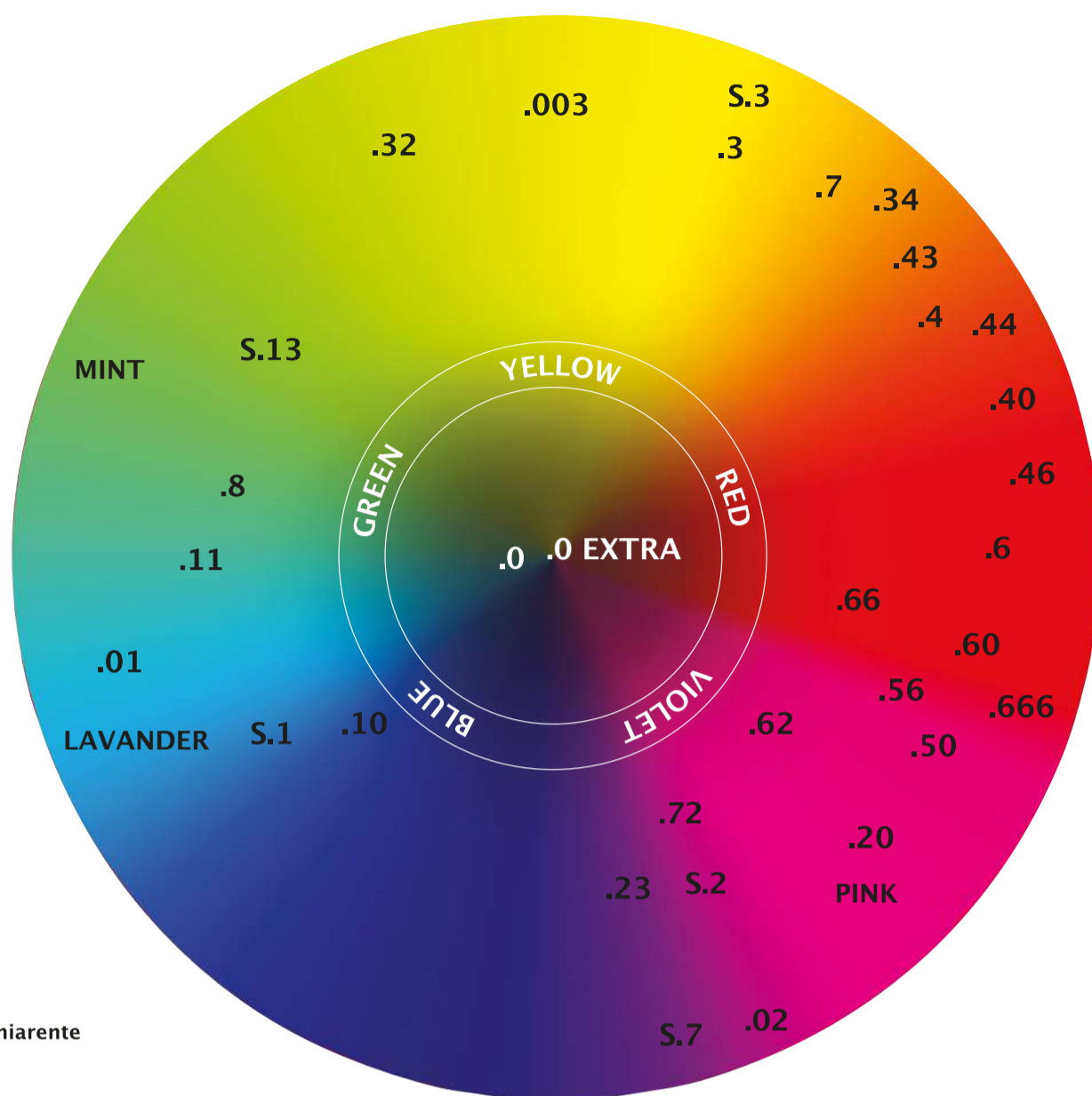
Brown
Marron
Braun
Marrón

.8 Matte

Matte
Mat
Matt
Mate

S.7 Irisè - Serie Superschiarente

Iris - Superlightener
Irisé - Superéclaircissants
Rot Violett - Superaufheller
Irisado - Superaclarantes



CREMA COLORANTE PROFESSIONALE PER CAPELLI CON CERA D'API E VITAMINA C

L'innovativa formulazione di Echos Color permette di realizzare eccellenti servizi di colorazione, assicurando una copertura totale dei capelli bianchi e garantendo colorazioni durature nel tempo grazie alle proprietà antiossidanti della Vitamina C. L'efficace sinergia con la Cera d'Api consente una protezione naturale del capello, svolgendo un'azione condizionante ed emolliente e rendendo i capelli brillanti e luminosi. Si raccomanda l'uso in abbinamento all'emulsione ossidante in crema Echoline per garantire un risultato ottimale ed un'elevata stabilità del colore, riducendone il viraggio e lo scarico lavaggio dopo lavaggio.

MODO D'USO

PREPARAZIONE: in un contenitore **non** metallico, miscelare la crema colore Echoline con l'emulsione ossidante Echoline secondo le indicazioni riportate nella seguente tabella d'uso:

Servizio di Colorazione da realizzare	Colorazione Consigliata	Rapporto di Miscelazione	Emulsione Ossidante Echoline	Tempo di Posata Totale (minuti)
Copertura capelli bianchi e/o colorazione tono su tono o toni più scuri	Colorazione Permanente	1:1,5 (50 ml di Crema Colore + 75 ml di Emulsione Ossidante)	10 vol (3%)	25' - 30'
Copertura capelli bianchi e/o schiaritura di 1 tono			20 vol (6%)	30' - 35'
Copertura capelli bianchi e/o schiaritura di 2 toni			30 vol (9%)	35' - 40'
Copertura capelli bianchi e/o schiaritura di 3 toni			40 vol (12%)	40' - 45'
Schiaritura di 4 o 5 toni	Colorazione Superschiarente	1:2 (50 ml di Crema Colore + 100 ml di Emulsione Ossidante)	40 vol (12%)	45' - 50'
Tonalizzare il colore su fondi di applicazione quali decolorazioni totali, mechès, colpi di sole, balayages, contrasti e colorazioni superschiarenti	Toner	1:2 (50 ml di Crema Colore + 100 ml di Emulsione Ossidante)	7 vol (2,1%)	15' - 25'

PRIMA APPLICAZIONE: su capelli non lavati ed indossando guanti adeguati, applicare la miscela su lunghezze e punte a circa 1 cm dalla radice, lasciando in posa 20 minuti. Preparare una nuova miscela ed applicare sulla radice, lasciando agire per il tempo di posa totale indicato in tabella in funzione del servizio di colorazione che si vuole realizzare.

RITOCOCCO: preparare la miscela desiderata e applicare sulla ricrescita, lasciando agire per il tempo di posa totale indicato in tabella in funzione del servizio di colorazione che si vuole realizzare. Nel frattempo, se necessario, portare il prodotto su lunghezze e punte, lasciando agire dai 5 ai 15 minuti in base all'intensità desiderata.

TRATTAMENTO FINALE: trascorso il tempo di posa totale, emulsionare e risciacquare abbondantemente, concludendo il servizio di colorazione con uno shampoo ed un condizionante dopocolore Echoline.

PROFESSIONAL HAIR COLORING CREAM WITH BEESWAX AND VITAMIN C

The innovative formula of Echos Color has been studied to reach excellent colour results, it guarantees total grey hair cover and the anti-oxidizing properties of Vitamin C assure long lasting tones. The effective synergy with Beeswax provides natural protection, and carries out a conditioning and softening action to leave hair brilliant and luminous. In order to guarantee high colour stability, reduce the risk of unwanted colour changes and reach excellent results we recommend the use of the Echoline cream oxidizing.

DIRECTIONS

PREPARATION: in a **non**-metallic bowl, mix the chosen Echoline colour with the Echoline oxidizing emulsion following the instructions in the table:

Colour Service to be reached	Type of Cosmetic Colour	Mixing Ratio	Echoline Oxidizing Emulsion	Total Leave On Time (minutes)
Cover grey hair and/or Darker tone on tone	Permanent Colour	1:1,5 (50 ml of colour cream + 75 ml of Oxidizing Emulsion)	10 vol (3%)	25' - 30'
Cover grey hair and/or Lift 1 tone			20 vol (6%)	30' - 35'
Cover grey hair and/or Lift 2 tones			30 vol (9%)	35' - 40'
Cover grey hair and/or Lift 3 tones			40 vol (12%)	40' - 45'
Lift 4 or 5 tones	Superlightener	1:2 (50 ml of Colour Cream + 100 ml of Oxidizing Emulsion)	40 vol (12%)	45' - 50'
Tone application colours that have been bleached, streaked, sun-kissed effects, balayages, contrasts and super lighteners	Toning	1:2 (50 ml of Colour Cream + 100 ml of Oxidizing Emulsion)	7 vol (2,1%)	15' - 25'

FIRST TIME APPLICATION: on unwashed hair and wearing protective gloves, apply the colour mix along lengths and tips keeping at a distance of 1 cm from the root area, leave on for 20 minutes. Prepare fresh colour mix and apply to the root area, leave on to reach the total processing time shown in the table depending on the service to be carried out.

REGROWTH: prepare the selected colour mix and apply to the regrowth area, leave on following the total processing time shown in the table depending on the service to be carried out. If necessary, apply the colour mix to the lengths and tips, leave on for 5 to 15 minutes depending on the desired intensity.

FINAL TREATMENT: once the total processing time has been reached, work into a lather and rinse off well, complete the colour service with a suitable Echoline shampoo and conditioner.